

# LEGENDA

## ZONIZZAZIONE

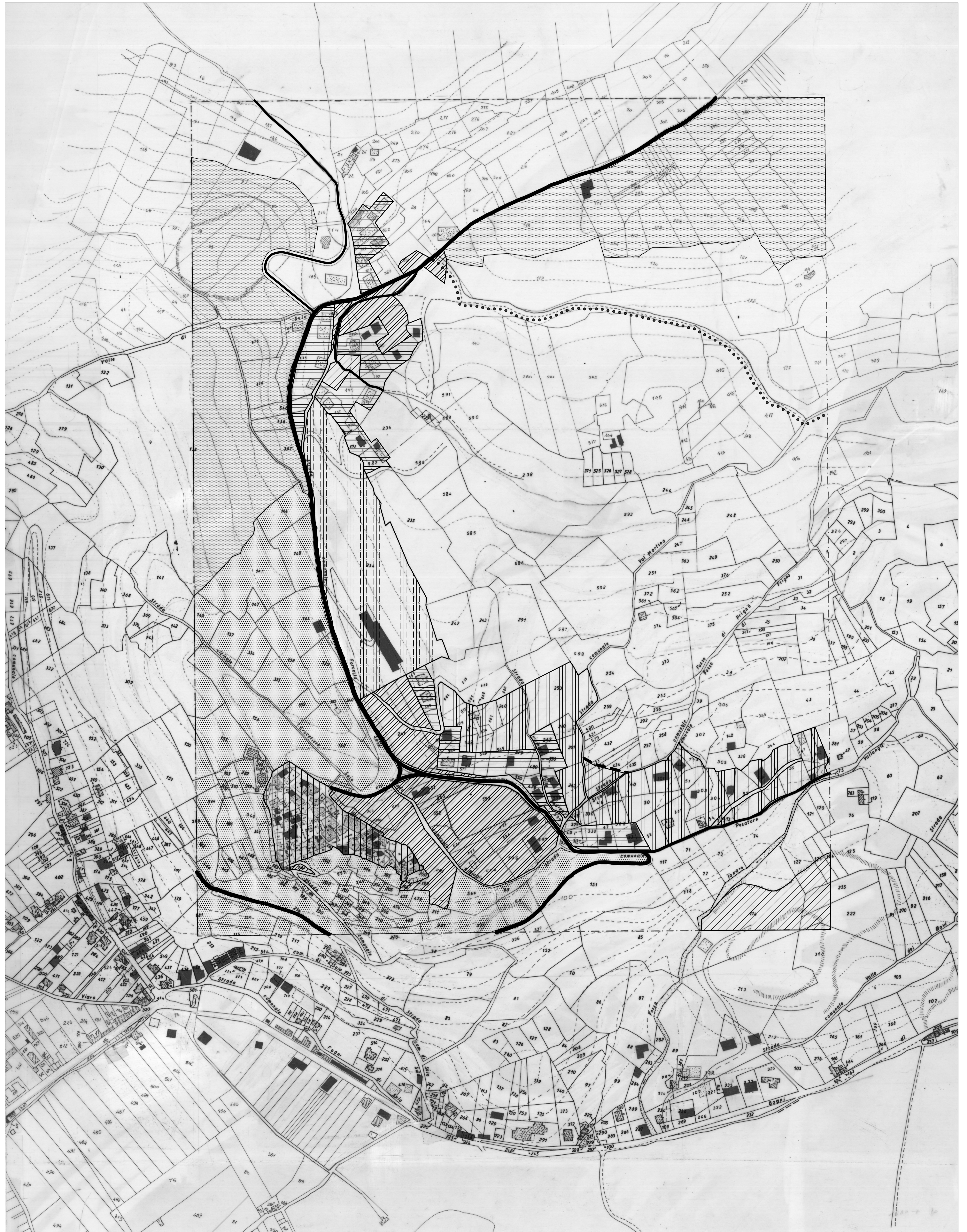
	A1 - CENTRO ANTICO		D4 - EDIFICI TERMALI ESISTENTI
	A2 - CENTRO STORICO		D5 - NUOVI COMPLESSI TERMALI
	A3 - COMPLESSI ISOLATI DI INTERESSE STORICO AMBIENTALE		D6 - ATTREZZATURE E SERVIZI IDROTERMALI
	B1 - CONSERVAZIONE DEL TESSUTO VIARIO ED EDILIZIO		D7 - CENTRO COMUNALE TURISTICO RICETTIVO
	B2 - RISTRUTTURAZIONE URBANISTICA E COMPLETAMENTO EDILIZIO		E1 - AGRICOLA NORMALE COLLINA CON OLIVETI
	B3 - RISTRUTTURAZIONE URBANISTICA E COMPLETAMENTO EDILIZIO		E2 - AGRICOLA INFRACOLLINARE E PEDICOLLINARE
	C1 - ESPANSIONE RESIDENZIALE		E3 - AGRICOLA CON CARATTERE CONSERVATIVO
	C2 - ESPANSIONE RESIDENZIALE		E4 - AGRO-SILVO-PASTORALE COLLINARE
	C3 - ATTREZZATURE COMUNALI TURISTICHE COMPLEMENTARI		F1 - SERVIZI GENERALI PUBBLICI O GESTITI DA ENTI PUBBLICI
	C4 - PIANO DI ZONA 167 APPROVATO (CASTELFORTE)		F2 - SERVIZI GENERALI E LOCALI PRIVATI
	C5 - PIANO DI ZONA 167 APPROVATO (SUO)		F3 - SERVIZI LOCALI PUBBLICI
	D1 - ATTIVITA' ARTIGIANALI ESISTENTI		F4 - ATTREZZATURE SPORTIVE E CAVE DISMESSE
	D2 - ZONA INDUSTRIALE ESISTENTE E DI AMPLIAMENTO		F5 - PARCO DI RIO SPRECAMUGLIERA
	D3 - NUOVE ATTIVITA' ARTIGIANALI E PICCOLA INDUSTRIA		G - VERDE AGRICOLO INEDIFICABILE DI RISPETTO

## VIABILITA' E TRASPORTI

esistenti	di progetto	
		STRADA EXTRAURBANA
		STRADA URBANA DI COLLEGAMENTO TRA NUCLEI EDIFICATI
		STRADA LOCALE ASFALTATA CARREGIABILE
		STRADA LOCALE NON ASFALTATA
		PERCORSI SILVO-PASTORALE
		PERCORSO CON VALORE AMBIENTALE-PAESISTICO
		PERCORSI TURISTICI
		PERCORSO CON VALORE STORICO

## SISTEMA VINCOLISTICO

	VINCOLO EX LEGGE 431/85
	VINCOLO DI 100 M PER COMPLESSI ISOLATI DI INTERESSE ARCHEOLOGICO
	VINCOLO DI 50 M PER COMPLESSI ISOLATI DI INTERESSE STORICO AMBIENTALE
	VINCOLO DI 50 M PROPOSTO DALLA SOPRINTENDENZA ARCHEOLOGICA PER IL FIUME GARIGLIANO
	VINCOLO DI 60 M PROPOSTO DALLA SOPRINTENDENZA ARCHEOLOGICA PER TRACCIATO STORICO
	VINCOLO CIMITERIALE DI 200 M
	VINCOLO IDROGEOLOGICO



## COMUNE DI CASTELFORTE

### PIANO REGOLATORE GENERALE

PROGETTISTI: Prof. ing. Umberto De Martino (Coordinatore)  
 Prof. arch. Lucio Carbonara  
 Prof. arch. Pietro Ramucci  
 Prof. arch. Roberta Strappini  
 Dott. arch. Cinzia Bellone

RAPP. PIANO REGOLATORE GENERALE: STRALCIO  
 1: 2000 AREA "SUO CENTRO" TAV. 9 d

Adottato con deliberazione consiliare n. 32 del 12 maggio 1997  
 BASE CARTOGRAFICA: PLANIMETRIE CATASTALI